



Passie voor het landelijk gebied

In deze nieuwsbrief

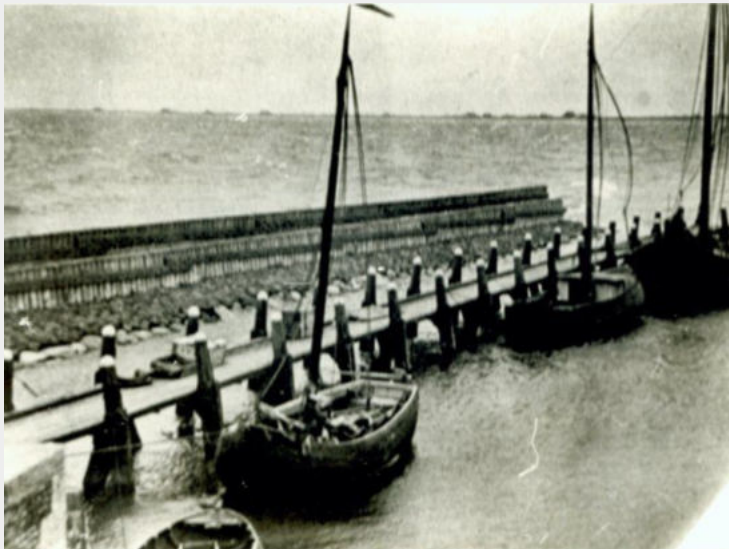
Sluiscomplex Molkwerum – Welkom aan Agnes Dokter –
Gebiedsalliantie Olde Maten – Informatiepanelen gemeente Epe



Sluiscomplex Molkwerum, Cultuurhistorische waardering

Ten noorden van het dorp Molkwerum (Fries: Molkwar) in de gemeente Súdwest-Fryslân ligt in de voormalige Zuiderzeedijk een oud sluiscomplex. De sluis is in de jaren '60 van de 20ste eeuw gedempt, maar het complex bestaande uit de voormalige sluis, sluiswachterswoning, stenen trap, strekdam met palenscherm en voormalige havenkom is nog aanwezig en vormt een markant punt in het landschap. Het complex kent momenteel geen beschermde status en is aan verval onderhevig.

Vanuit de omgeving en de gemeente bestaat de wens om het sluiscomplex te beschermen. De waarde van het sluiscomplex bij Molkwerum ligt niet in de bouwkundige waarden, maar eerder in het ensemble, de landschappelijke ligging en het verhaal van de plek. De gemeente Súdwest-Fryslân heeft Cultuurland Advies daarom gevraagd een cultuurhistorische en landschappelijke waardering van het sluiscomplex uit te voeren en enkele aanbevelingen te doen over de toekomst van het complex. [Lees meer](#)



Welkom aan Agnes Dokter

Begin van dit jaar is Agnes Dokter ons team komen versterken; hoog tijd om haar aan u voor te stellen! Agnes komt uit Oosterwolde (Fr) en is als projectmedewerker betrokken bij het project Biodivers Cultuurland Ooststellingwerf. Zij heeft een achtergrond in duurzame ontwikkeling van bedrijven en sectoren op het vlak van onderzoek en advies. Daarnaast heeft zij veel ervaring met projectmanagement ondersteuning. Haar ervaring en interesse in de onderwerpen biodiversiteit, natuur en landbouw komen mooi samen in dit project.

Zij studeerde International Tourism Management and Consultancy in Breda, gevolgd door een Master International Development Studies in Utrecht. Of het nou gaat om een nieuwe toeristische bestemming, duurzame handel van fruit en katoen of het opzetten van een moestuin en voedselbos bij een basisschool: duurzame ontwikkeling is tijdens haar studie en in haar werk, altijd een rode draad geweest. Wilt u contact met Agnes opnemen? [Hier](#) vindt u haar contactgegevens.



Gebiedsalliantie Samenwerking Olde Maten

In het gebied Olde Maten en Zwartewatersklooster (OV) is de gebiedsalliantie SOM als werkgroep binnen de Gebiedscoöperatie IJsseldelta actief. Dit samenwerkingsverband bestaat uit de Agrarische Natuurvereniging Horst en Maten, Staatsbosbeheer, Stichting Erfgoed Zwartewatersklooster en de Stichting Vrienden van de Olde Maten (Veldschuur). De inzet van de alliantie is erop gericht om het gebied verder te ontwikkelen voor bewoners, gebruikers en bezoekers. Het versterken van de belevingswaarde, de relatie tussen natuur & landbouw en educatie zijn hier voorbeelden van. Er zijn hiervoor al meer dan 20 projectideeën geformuleerd.

In afstemming met de samenwerkende partijen en anderzijds de gemeenten Staphorst en Zwartewaterland zal Cultuurland Advies de projectleiding voor het komende jaar uitvoeren. Jan-Olaf Tjabringa en Leonie Meppelder trekken hierin samen op. Wilt u meer informatie over dit project of gebied, of ziet u koppelkansen? Neem dan gerust **contact** op.



Informatiepanelen gemeente Epe

De gemeente Epe wil graag een aantrekkelijke gemeente zijn voor bezoekers en inwoners van de Veluwe. Een goed aanbod aan fietspaden voorzien van informatieborden met een beschrijving van de bijzondere historie hoort daarbij. Cultuurland Media heeft in opdracht van de gemeente Epe samen met de Stichting Promotie Epe en de fietsersbond informatieborden gemaakt die het verhaal vertellen over het Apeldoorns Kanaal en de voormalige spoorlijn in de gemeente Epe. De informatieborden zijn geplaatst langs fietspaden op verschillende historisch waardevolle plekken rondom Epe. Hierdoor kunnen recreanten genieten van het landschap en gelijktijdig de geschiedenis van het Apeldoorns Kanaal en de voormalige spoorlijn in zich opnemen.



Cultuurland Advies

Postbus 20
8180 AA Heerde
Tel: 088 - 78 44 300

Bezoekadres:
Groteweg 54
Wapenveld



Wilt u deze nieuwsbrief niet meer ontvangen? Klik dan [hier](#).

