



Polderplan Mastenbroek

In opdracht van de Gebiedscoöperatie IJsseldelta mogen wij het proces begeleiden voor een Polderplan Mastenbroek.

Polderbelangen Mastenbroek is lid van deze coöperatie en zet zich in brede zin in voor de leefbaarheid van de unieke polder. In 2009/2010 werd ook een polderplan gemaakt, maar nu 14 jaar later is een actualisatie nodig. In navolging van onze begeleiding bij de dorpsvisie Windesheim mogen we nu ook aan de slag in Mastenbroek. [Lees hier meer.](#)



Provincie Overijssel

De provincie Overijssel werkt aan de toekomst van het platteland. De provincie zet zich in voor een toekomstbestendige landbouwsector, het herstel van de natuur, het watersysteem en het klimaat. Tegelijk zet de provincie zich ook in voor een sociaaleconomisch perspectief van het landelijk gebied. Cultuurland Advies is gevraagd om in Noordwest Overijssel als sociaaleconomisch verbinder initiatieven te verbinden. [Lees hier meer.](#)

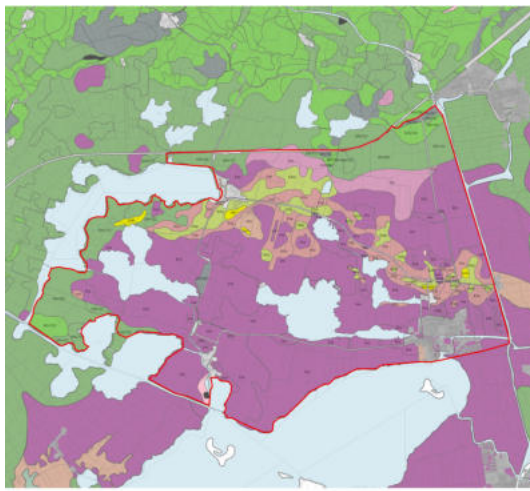
Meer informatie? Neem dan contact op met [Wolbert Meijer](#).



Biodivers Cultuurland

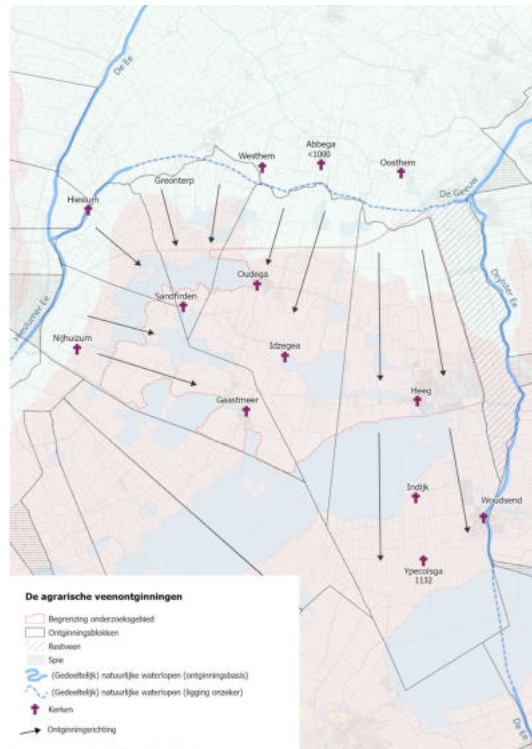
Afgelopen seizoen heeft Biodivers Cultuurland weer mooie excursies en lezingen georganiseerd in Zuidoost Friesland die goed bezocht werden. Deze gingen bijvoorbeeld over kadeherstel in het Fochteloërveen, heggen in het landschap en over ecologisch maaibeheer van watergangen. Komend jaar proberen we weer een aantal interessante bijeenkomsten te organiseren. Daarnaast willen we meerdere diensten gaan aanbieden richting gemeenten, waarbij we onze kennis en ervaring kunnen bundelen in bijvoorbeeld het opstellen van biodiversiteitsplannen, het organiseren van biodiversiteitsmarkten of het maken van wandel- en fietsroutes. Neem gerust contact op met [Agnes Dokter](#) voor meer informatie. Lees meer op de website van [biodivers cultuurland](#).

Landschapsbiografie Idzegea



Bodemclassificatie

- Waardveengronden op veenmoeras
- Waardveengronden op zand
- Waardveengronden op zand met podzol
- Waardveengronden op zeggeveen, rietzeggeveen of broekveen
- Vierveengronden op zeggeveen, rietveen of broekveen
- Moerige podzolgronden met een kleidek
- Poldervaaggronden
- Nieuwaaggronden
- Drechtvaaggronden
- Veldpodzolgronden
- Kunstmatig opgehoogd terrein
- Bebouwing en infrastructuur
- Water
- Begrenzing onderzoeksgebied



De agrarische veenontginningen

- Begrenzing onderzoeksgebied
- Ontginningblokjes
- Reusveen
- Spie
- (Gedebtelijk) natuurlijke waterlopen (ontginningbasis)
- (Gedebtelijk) natuurlijke waterlopen (ligging onzeker)
- + Kerken
- Ontginningrichting

Samen met Landschapsbeheer Friesland heeft Cultuurland Advies in opdracht van de gemeente Súdwest-Fryslân de afgelopen tijd gewerkt aan een verdiepende landschapsbiografie voor de omgeving van Idzegea. Het gebied is in het Friese Veenweideprogramma aangewezen als één van de zes ontwikkelgebieden. Het opstellen van een verdiepende landschapsbiografie maakt onderdeel uit van een brede gebiedsanalyse, die als onderlegger kan dienen bij toekomstige ruimtelijke processen. Samen met een Landschapsecologische Systeem Analyse (LESA) die gelijktijdig door Antea Group Nederland wordt uitgevoerd, zal de landschapsbiografie een integraal beeld van het gebied schetsen, op basis waarvan de planvorming van het gebied verder kan worden uitgewerkt.

De nieuwe landschapsbiografie is een verdieping van de bestaande landschapsbiografie van de Súdwesthoeke, die in 2018-2019 door Cultuurland is opgesteld. De verdiepende landschapsbiografie van Idzegea en omgeving vertelt de ontstaansgeschiedenis van het onderzoeksgebied in meer detail, vanaf de vorming van het natuurlijke landschap tot de meest recente ontwikkelingen, met aandacht voor de agrarische geschiedenis en historische ecologie. De resultaten van het onderzoek worden begin 2025 gepresenteerd aan de gebiedscommissie Idzegea.

Voor meer informatie of vragen, neem dan contact op met Susanne Coppens via: coppens@cultuurland.com



Het jaar weer rond...

Wat er in een jaar gebeurd is bijna niet in een paar zinnen weer te geven. We hebben veel contacten gehad met een grote diversiteit aan mensen, veel verschillende opdrachten mogen uitvoeren en voor het eerst gingen we voor een opdracht de grens over naar België. Wat ben je dan zonder een team collega's die van meerwaarde is voor opdrachtgevers én samenleving? Wij verwelkomden dit jaar als nieuwe collega's Wolbert Meijer en Arjan Haaijema. Agnes Dokter voegde zich na een half jaar reizen weer bij ons team en we namen recent ook afscheid van Leonie Meppelder. Met veel plezier kijken we terug op haar bijdrage in de afgelopen jaren, met veel deskundigheid en humor! Wij wensen haar veel succes bij de gemeente Heerde, waar ze zich zal inzetten voor de vrijetijdseconomie. Wij danken iedereen voor de samenwerking in het afgelopen jaar en het in ons gestelde vertrouwen. Voor 2025 wensen wij u veel gezondheid & geluk toe en uiteraard graag tot ziens!

Hartelijke groeten,

Jan-Olaf Tjabringa





[View this email in your browser](#)

[Twitter](#)

[LinkedIn](#)

Copyright © 2024 Cultuurland Advies, All rights reserved.

Want to change how you receive these emails?
You can [update your preferences](#) or [unsubscribe](#) from this list.

